

# **Budget de fonctionnement et d'investissement 2022-2023**

## **SERVICE DES RESSOURCES FINANCIÈRES ET DU TRANSPORT SCOLAIRE**

# TABLE DES MATIÈRES

	Pages
<b>Introduction</b>	<b>3</b>
<b>Prévision de la clientèle</b>	<b>5</b>
<b>État des résultats prévisionnels 2022-2023</b>	<b>6</b>
<b>Sommaire des revenus du budget</b>	<b>7</b>
<b>Ventilation des revenus du MEQ</b>	<b>8</b>
<b>Ventilation des revenus autonomes</b>	<b>9</b>
<b>Sommaire des dépenses du budget</b>	<b>10</b>
<b>Ventilation des dépenses par champ d'activités</b>	<b>11-12</b>
<b>Renseignements complémentaires</b>	
Ventilation des dépenses par nature	<b>13</b>
Ressources allouées en adaptation scolaire	<b>14</b>
Prévisions budgétaires relatives au transport scolaire	<b>15</b>
Prévisions budgétaires relatives aux services de garde	<b>16</b>
Dette à long terme (Service de la dette)	<b>17</b>
Taxe scolaire (Montant de financement pour besoins locaux)	<b>18</b>
Budget par école et centre	<b>19</b>
<b>Budget d'investissement</b>	<b>21</b>

## INTRODUCTION

---

Le budget 2022-2023 qui vous est proposé se compose d'un budget de fonctionnement ainsi que d'un budget d'investissement.

Les allocations provenant de l'enveloppe de fonctionnement servent à financer les activités d'enseignement, de soutien à l'enseignement, les services d'appoint, les activités administratives, les activités relatives aux biens meubles et immeubles ainsi que les activités connexes. Elle inclut notamment le budget des écoles et des centres, le transport scolaire et les services de garde.

Les allocations d'investissement servent pour leur part à financer les dépenses de maintien, de réfection et de transformation des bâtiments. Elles financent également les achats en lien avec les infrastructures technologiques et de télécommunication ainsi que les dépenses M.A.O (mobilier, appareillage et outillage).

La préparation budgétaire 2022-2023 a été élaborée en considérant les principaux changements apportés aux règles budgétaires de fonctionnement et d'investissement du ministère de l'Éducation. Elle tient également compte des changements relatifs au règlement sur la tarification des services de garde ainsi que de la situation de nos écoles à mandats régionaux.

Les principales nouveautés concernant les règles budgétaires 2022-2023 sont les suivantes :

- Formation, perfectionnement et soutien en sécurité de l'information et cybersécurité 308 000 \$
- Infrastructure et télécommunication 95 000 \$
- Soutenir le réseau dans le recrutement et la rétention des ressources 120 000 \$
- Octroi de contrats de suppléance 267 000 \$

Le budget inclus également la bonification mesures existantes :

- Entretien des bâtiments + 700 000 \$ pour un total de 1 243 000 \$
- Seuil minimal de services pour les écoles : +191 000 \$ pour un total de 4 591 000 \$
- Seuil minimal de services aux élèves : +360 000 pour un total de 1 738 000 \$
- Programme de tutorat + 265 000 \$ pour un total de 1 287 000 \$
- Allocation supplémentaire liée aux EHDAA dans les SDG + 160 000\$ pour un total de 1 480 000 \$
- Bonification de l'enveloppe de base des SDG afin d'assurer la présence de 2 membres du personnel pour les fins de journée + 220 000 \$
- Francisation et soutien aux classes d'accueil + 270 000\$ pour un total de 1 328 000 \$
- Aide additionnel aux élèves handicapés et en trouble de comportement + 1 159 000 \$ pour un total de 17 627 401 \$

Enfin, le taux de taxe fixé par le ministère de l'Éducation est demeuré à 10.24 \$ par 100 \$ d'évaluation et le maintien de l'exonération de 25 000\$ par unité d'évaluation.

**Centre  
de services scolaire  
des Découvreurs**

**Québec** 

# **Budget de fonctionnement 2022-2023**

**SERVICE DES RESSOURCES FINANCIÈRES  
ET DU TRANSPORT SCOLAIRE**

*Aout 2022*

## PRÉVISION DE LA CLIENTÈLE

Secteur d'enseignement	Clientèle régulière et EHDA 2022-2023	Clientèle régulière et EHDA 2021-2022
<b>JEUNES</b>		
Préscolaire	1 364	1 346
Primaire	7 160	7 032
Secondaire	5 237	4 990
<b>Sous-total</b>	<b>13 761</b>	<b>13 368</b>
Éducation des adultes *	478	477
Formation professionnelle *	881	1 000
<b>Clientèle totale</b>	<b>15 120</b>	<b>14 845</b>

\* Note: Clientèle estimée en équivalent temps plein (ETP) pour les programmes réguliers seulement.

Secteur d'enseignement	Clientèle EHDA (financée) 2022-2023	Clientèle EHDA 2021-2022
<b>JEUNES</b>		
Préscolaire	60	42
Primaire	491	390
Secondaire	248	246
<b>Sous-total</b>	<b>799</b>	<b>678</b>

## ÉTAT DES RÉSULTATS PRÉVISIONNELS 2022-2023

REVENUS PRÉVUS	2022-2023	%	2021-2022	%
Subvention de fonctionnement du MEQ	156 553 533 \$	74,2%	137 805 128 \$	71,6%
Subvention d'investissement	2 044 203 \$	1,0%	1 506 422 \$	0,8%
Taxe scolaire	25 261 860 \$	12,0%	25 164 253 \$	13,1%
Droits de scolarité	484 000 \$	0,2%	684 258 \$	0,4%
Vente de biens et services ( <i>matériel, didactique, transport, SDG, activités scolaires</i> )	15 421 603 \$	7,3%	16 954 895 \$	8,8%
Revenus divers ( <i>location et intérêts sur la taxe scolaire</i> )	1 873 142 \$	0,9%	935 621 \$	0,5%
Amortissement de la subvention d'investissement reportée	9 483 151 \$	4,5%	9 301 176 \$	4,8%
<b>TOTAL - REVENUS PRÉVUS</b>	<b>211 121 492 \$</b>	<b>100%</b>	<b>192 351 753 \$</b>	<b>100%</b>

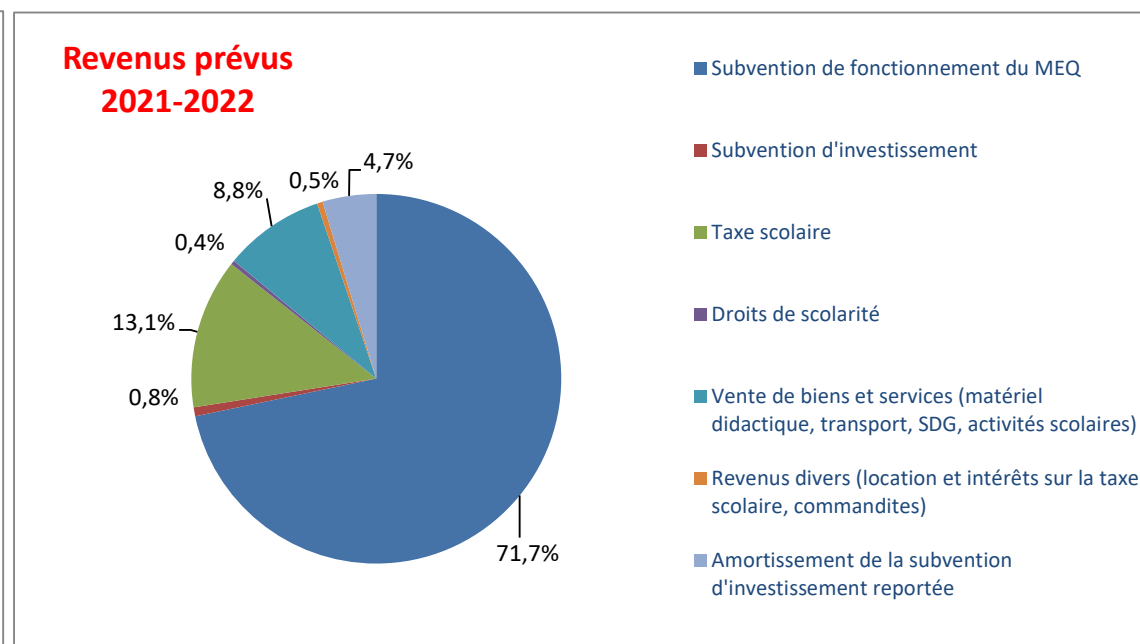
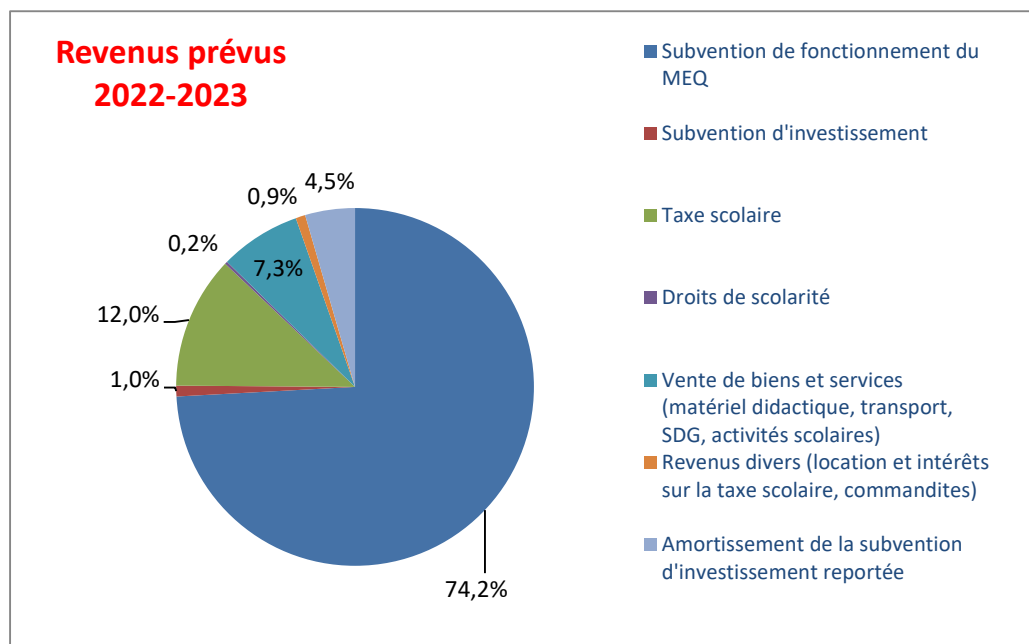
DÉPENSES PRÉVUES	2022-2023	%	2021-2022	%
Activités d'enseignement et de formation	99 301 469 \$	47,0%	86 889 380 \$	45,2%
Activités de soutien à l'enseignement et à la formation	52 384 110 \$	24,8%	47 533 335 \$	24,7%
Services d'appoint	21 001 543 \$	9,9%	19 504 658 \$	10,1%
Activités administratives	8 017 762 \$	3,8%	7 292 710 \$	3,8%
Activités relatives aux biens meubles et immeubles	23 480 533 \$	11,1%	21 805 559 \$	11,3%
Activités connexes	6 607 339 \$	3,1%	9 197 375 \$	4,8%
Charges liées à la variation de la provision pour avantages sociaux	400 000 \$	0,2%	200 000 \$	0,1%
<b>TOTAL - DÉPENSES PRÉVUES</b>	<b>211 192 756 \$</b>	<b>100%</b>	<b>192 423 017 \$</b>	<b>100%</b>

<b>Excédent (déficit) de l'exercice avant gain sur vente d'actif</b>	<b>(71 264 \$)</b>		<b>(71 264 \$)</b>	

<b>Excédent (déficit) de l'exercice</b>	<b>(71 264 \$)</b>		<b>(71 264 \$)</b>	
---	--------------------	--	--------------------	--

## SOMMAIRE DES REVENUS DU BUDGET

REVENUS PRÉVUS	2022-2023	%	2021-2022	%
Subvention de fonctionnement du MEQ	156 553 533 \$	74,2%	137 805 128 \$	71,7%
Subvention d'investissement	2 044 203 \$	1,0%	1 506 422 \$	0,8%
Taxe scolaire	25 261 860 \$	12,0%	25 164 253 \$	13,1%
Droits de scolarité	484 000 \$	0,2%	684 258 \$	0,4%
Vente de biens et services ( <i>matériel didactique, transport, SDG, activités scolaires</i> )	15 421 603 \$	7,3%	16 954 895 \$	8,8%
Revenus divers ( <i>location et intérêts sur la taxe scolaire, commandites</i> )	1 873 142 \$	0,9%	935 621 \$	0,5%
Amortissement de la subvention d'investissement reportée	9 483 151 \$	4,5%	9 015 598 \$	4,7%
<b>TOTAL - REVENUS PRÉVUS</b>	<b>211 121 492 \$</b>	<b>100%</b>	<b>192 066 175 \$</b>	<b>100%</b>



## VENTILATION DES REVENUS DU MEQ

SUBVENTION DE FONCTIONNEMENT DU MEQ	2022-2023	2021-2022	VARIATION (\$)	VARIATION (%)
<b>ALLOCATION DE BASE</b>	<b>142 838 674 \$</b>	<b>126 738 972 \$</b>	<b>16 099 702 \$</b>	<b>12,7%</b>
Activités des jeunes	78 185 198 \$	69 667 606 \$	8 517 592 \$	12,2%
Activités des adultes à la formation générale	4 041 335 \$	3 797 331 \$	244 004 \$	6,4%
Activités éducatives de la formation professionnelle	9 227 845 \$	9 103 750 \$	124 095 \$	1,4%
<b>AJUSTEMENTS AUX ALLOCATIONS DE BASE POUR LES ACTIVITÉS ÉDUCATIVES</b>	<b>42 845 618 \$</b>	<b>35 575 749 \$</b>	<b>7 269 869 \$</b>	<b>20,4%</b>
Mesures d'appui	17 315 963 \$	13 829 125 \$	3 486 838 \$	25,2%
Adaptation scolaire	25 518 860 \$	21 735 968 \$	3 782 892 \$	17,4%
Régions et petits milieux	10 795 \$	10 656 \$	139 \$	1,3%
<b>Organisation des services</b> <i>(compressions récurrentes)</i>	<b>(3 777 547) \$</b>	<b>(4 463 538) \$</b>	<b>685 991 \$</b>	<b>15,4%</b>
<b>Subvention d'équilibre fiscal et compensations additionnelles</b>	<b>12 316 225 \$</b>	<b>9 587 495 \$</b>	<b>2 728 730 \$</b>	<b>28,5%</b>
<b>Ajustement non récurrent</b>	<b>- \$</b>	<b>3 470 579 \$</b>	<b>(3 470 579) \$</b>	<b>-</b>
<b>Allocations supplémentaires</b> <i>(incluant les SDG au montant de 6 684 292 \$)</i>	<b>8 325 864 \$</b>	<b>6 460 743 \$</b>	<b>1 865 121 \$</b>	<b>28,9%</b>
<b>Revenus tenant lieu de subvention de fonctionnement MEQ</b>	<b>(2 008 730) \$</b>	<b>(1 537 873) \$</b>	<b>(470 857) \$</b>	<b>30,6%</b>
(-) Revenus tenant lieu de la taxe scolaire	(595 033) \$	(437 755) \$	(157 278) \$	35,9%
(-) Droits de scolarité	(416 000) \$	(585 008) \$	169 008 \$	(28,9%)
(-) Revenus additionnels de la taxe scolaire	(997 697) \$	(515 110) \$	(482 587) \$	93,7%
<b>TRANSPORT SCOLAIRE</b>	<b>3 390 101 \$</b>	<b>2 665 218 \$</b>	<b>724 883 \$</b>	<b>27,2%</b>
<b>SUBVENTION POUR LE SERVICE DE LA DETTE</b>	<b>4 007 624 \$</b>	<b>3 478 068 \$</b>	<b>529 556 \$</b>	<b>15,2%</b>
Intérêts sur la dette à long terme faisant l'objet d'une promesse de subvention	3 629 586 \$	3 073 606 \$	555 980 \$	18,1%
Intérêts à court terme - Investissement	378 038 \$	404 462 \$	(26 424) \$	(6,5%)
<b>TOTAL - SUBVENTION DE FONCTIONNEMENT DU MEQ</b>	<b>156 553 533 \$</b>	<b>137 805 128 \$</b>	<b>18 748 405 \$</b>	<b>13,6%</b>



## VENTILATION DES REVENUS AUTONOMES

TAXE SCOLAIRE	2022-2023	2021-2022	VARIATION (\$)	VARIATION (%)
Taxe scolaire	25 261 860 \$	25 164 253 \$	97 607 \$	0,4%
<b>TOTAL - TAXE SCOLAIRE</b>	<b>25 261 860 \$</b>	<b>25 164 253 \$</b>	<b>97 607 \$</b>	<b>0,4%</b>

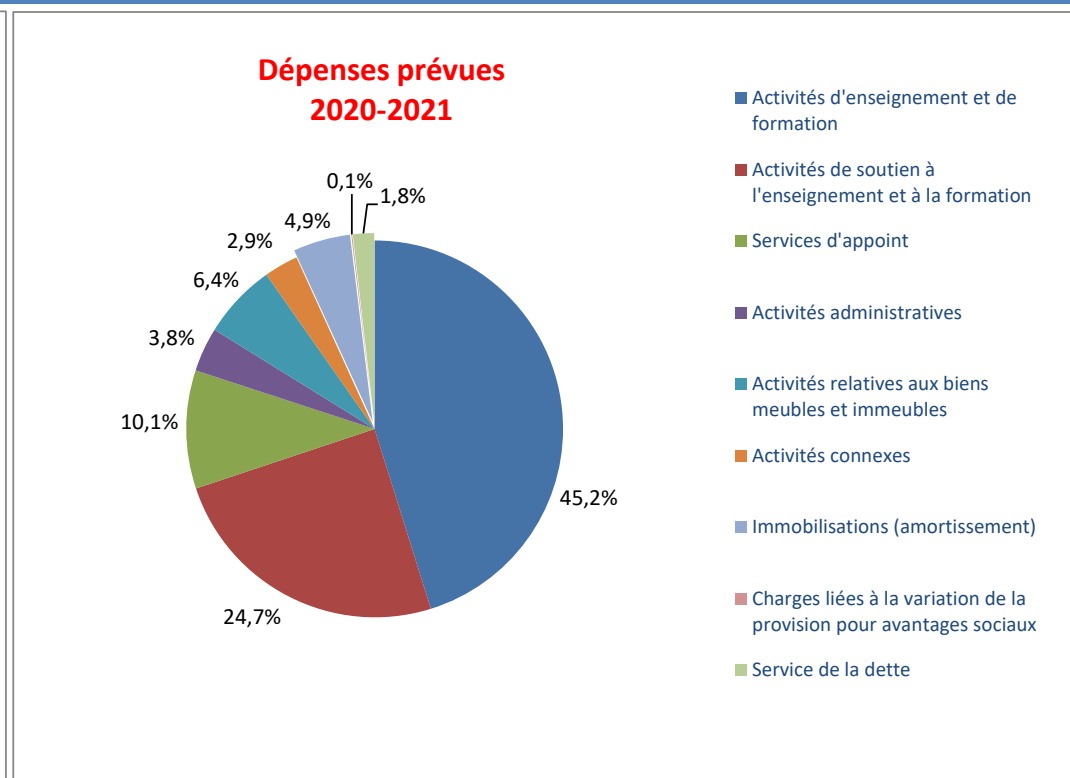
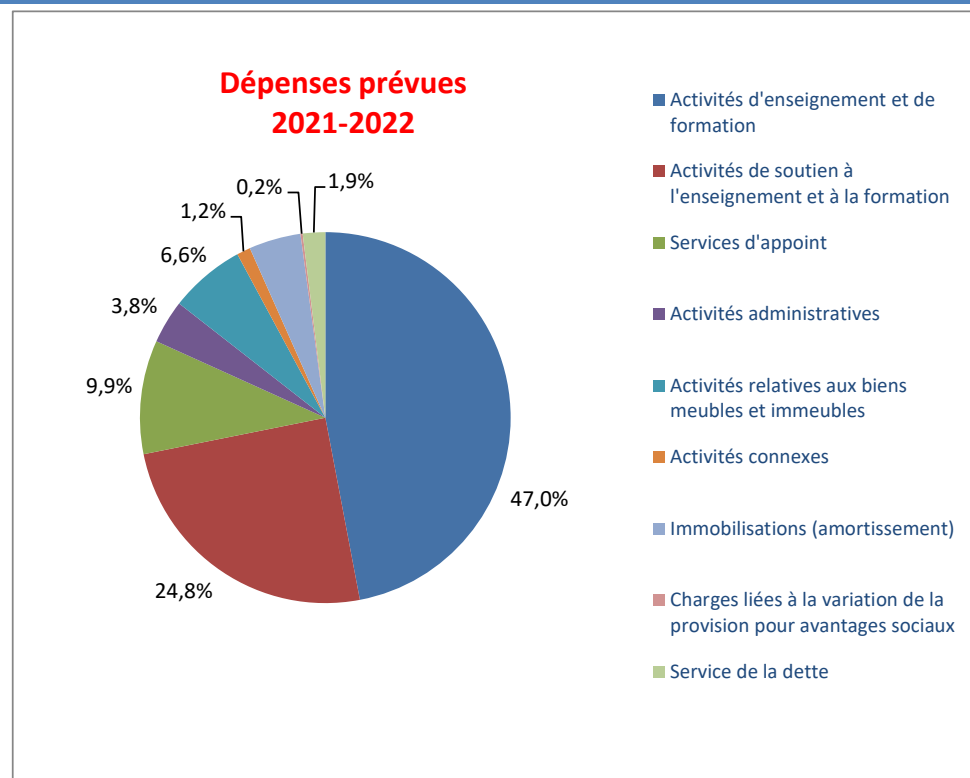
DROITS DE SCOLARITÉ	2022-2023	2021-2022	VARIATION (\$)	VARIATION (%)
Autres frais de scolarisation - Effectifs adultes ( <i>services complémentaires et autres droits</i> )	68 000 \$	99 250 \$	(31 250 \$)	(31,5%)
Revenus visant à financer un cours - Formation professionnelle	416 000 \$	585 008 \$	(169 008 \$)	(28,9%)
<b>TOTAL - DROITS DE SCOLARITÉ</b>	<b>484 000 \$</b>	<b>684 258 \$</b>	<b>(200 258 \$)</b>	<b>(29,3%)</b>

VENTES DE BIENS ET DE FOURNITURES	2022-2023	2021-2022	VARIATION (\$)	VARIATION (%)
Fournitures et matériel scolaire	1 747 372 \$	1 701 895 \$	45 477 \$	2,7%
Surveillance et transport du midi	107 335 \$	96 975 \$	10 360 \$	10,7%
Services de garde	10 068 945 \$	10 111 290 \$	(42 345 \$)	(0,4%)
Autres activités chargées aux usagers	1 652 134 \$	1 897 433 \$	(245 299 \$)	(12,9%)
Autres ventes de biens et services	1 845 817 \$	2 159 486 \$	(313 669 \$)	(14,5%)
<b>TOTAL - VENTES DE BIENS ET DE FOURNITURES</b>	<b>15 421 603 \$</b>	<b>15 967 079 \$</b>	<b>(545 476 \$)</b>	<b>(3,4%)</b>

AUTRES REVENUS GÉNÉRAUX DE FONCTIONNEMENT	2022-2023	2021-2022	VARIATION (\$)	VARIATION (%)
Revenus de location d'immeubles	806 406 \$	825 621 \$	(19 215 \$)	(2,3%)
Prêt de service	996 736 \$	987 816 \$	8 920 \$	0,9%
Intérêts, pénalités et frais de retard	70 000 \$	110 000 \$	(40 000 \$)	(36,4%)
<b>TOTAL - AUTRES REVENUS GÉNÉRAUX DE FONCTIONNEMENT</b>	<b>1 873 142 \$</b>	<b>1 923 437 \$</b>	<b>(50 295 \$)</b>	<b>(2,6%)</b>

## SOMMAIRE DES DÉPENSES

DÉPENSES PRÉVUES	2022-2023	%	2021-2022	%
Activités d'enseignement et de formation	99 301 469 \$	47,0%	86 889 380 \$	45,2%
Activités de soutien à l'enseignement et à la formation	52 384 110 \$	24,8%	47 533 335 \$	24,7%
Services d'appoint	21 001 543 \$	9,9%	19 504 658 \$	10,1%
Activités administratives	8 017 762 \$	3,8%	7 292 710 \$	3,8%
Activités relatives aux biens meubles et immeubles	13 874 191 \$	6,6%	12 389 927 \$	6,4%
Activités connexes	2 500 033 \$	1,2%	5 623 555 \$	2,9%
Immobilisations (amortissement)	9 606 342 \$	4,5%	9 415 632 \$	4,9%
Charges liées à la variation de la provision pour avantages sociaux	400 000 \$	0,2%	200 000 \$	0,1%
Service de la dette	4 107 306 \$	1,9%	3 487 223 \$	1,8%
<b>TOTAL - DÉPENSES PRÉVUES</b>	<b>211 192 756 \$</b>	<b>100%</b>	<b>192 336 420 \$</b>	<b>100,0%</b>



## VENTILATION DES DÉPENSES PAR CHAMPS D'ACTIVITÉS

ACTIVITÉS D'ENSEIGNEMENT ET DE FORMATION	2022-2023	2021-2022	VARIATION (\$)	VARIATION (%)
Enseignement préscolaire	8 635 386 \$	7 629 056 \$	1 006 330 \$	13,2%
Enseignement primaire	42 458 176 \$	36 395 741 \$	6 062 435 \$	16,7%
Enseignement secondaire général	28 321 877 \$	24 417 409 \$	3 904 468 \$	16,0%
Formation professionnelle	8 656 827 \$	8 597 309 \$	59 518 \$	0,7%
Enseignement particulier	7 985 949 \$	7 054 214 \$	931 735 \$	13,2%
Formation générale des adultes	3 243 254 \$	2 795 651 \$	447 603 \$	16,0%
<b>TOTAL - ACTIVITÉS D'ENSEIGNEMENT ET DE FORMATION</b>	<b>99 301 469 \$</b>	<b>86 889 380 \$</b>	<b>12 412 089 \$</b>	<b>14,3%</b>

SOUTIEN À L'ENSEIGNEMENT ET À LA FORMATION	2022-2023	2021-2022	VARIATION (\$)	VARIATION (%)
Gestion des écoles et des centres ( <i>direction, soutien, reprographie, téléphonie</i> )	13 181 551 \$	12 135 360 \$	1 046 191 \$	8,6%
Moyens d'enseignement ( <i>informatique, bibliothécaire, magasinier, TTP</i> )	3 692 839 \$	3 180 369 \$	512 470 \$	16,1%
Services complémentaires ( <i>TES, PEH, psychologue, orthophoniste, AVSEC</i> )	20 048 716 \$	17 996 808 \$	2 051 908 \$	11,4%
Services pédagogiques et formation d'appoint ( <i>orthopédagogue, francisation, cours d'été</i> )	7 547 859 \$	5 849 387 \$	1 698 472 \$	29,0%
Animation et développement pédagogique	2 023 505 \$	1 885 306 \$	138 199 \$	7,3%
Perfectionnement du personnel enseignant et autre personnel de soutien à l'enseignement	715 807 \$	573 784 \$	142 023 \$	24,8%
Activités sportives, culturelles et sociales	5 173 833 \$	5 912 321 \$	(738 488 \$)	(12,5%)
<b>TOTAL - SOUTIEN À L'ENSEIGNEMENT ET À LA FORMATION</b>	<b>52 384 110 \$</b>	<b>47 533 335 \$</b>	<b>4 850 775 \$</b>	<b>10,2%</b>

SERVICES D'APPOINT	2022-2023	2021-2022	VARIATION (\$)	VARIATION (%)
Transport scolaire	6 233 156 \$	5 780 256 \$	452 900 \$	7,8%
Services de garde	14 768 387 \$	13 724 402 \$	1 043 985 \$	7,6%
<b>TOTAL - SERVICES D'APPOINT</b>	<b>21 001 543 \$</b>	<b>19 504 658 \$</b>	<b>1 496 885 \$</b>	<b>7,7%</b>
<b>SOUS-TOTAL</b>	<b>172 687 122 \$</b>	<b>153 927 373 \$</b>	<b>18 759 749 \$</b>	<b>12,2%</b>

## VENTILATION DES DÉPENSES PAR CHAMPS D'ACTIVITÉS

ACTIVITÉS ADMINISTRATIVES (CENTRALISÉES)	2022-2023	2021-2022	VARIATION (\$)	VARIATION (%)
Conseil d'administration, autres comités (CÉ, parents, EHDA) et protecteur de l'élève	105 700 \$	105 100 \$	600 \$	0,6%
Gestion	5 813 109 \$	5 056 132 \$	756 977 \$	15,0%
Services corporatifs (informatique, reprographie, téléphonie, archives, communication)	2 042 358 \$	2 077 283 \$	(34 925 \$)	(1,7%)
Perfectionnement du personnel administratif	56 595 \$	54 195 \$	2 400 \$	4,4%
<b>TOTAL - ACTIVITÉS ADMINISTRATIVES</b>	<b>8 017 762 \$</b>	<b>7 292 710 \$</b>	<b>725 052 \$</b>	<b>9,9%</b>

ACTIVITÉS RELATIVES AUX BIENS MEUBLES ET IMMEUBLES	2022-2023	2021-2022	VARIATION (\$)	VARIATION (%)
Entretien des biens meubles	69 709 \$	57 132 \$	12 577 \$	22,0%
Conservation et amortissement des biens immeubles et amortissement	15 820 171 \$	14 412 667 \$	1 407 504 \$	9,8%
Entretien ménager	4 364 511 \$	4 139 183 \$	225 328 \$	5,4%
Consommation énergétique	3 015 880 \$	3 015 880 \$	0 \$	0,0%
Location d'immeubles	53 100 \$	53 100 \$	0 \$	0,0%
Protection et sécurité	147 268 \$	127 597 \$	19 671 \$	15,4%
Améliorations, transformations et rénovations majeures non capitalisables	9 894 \$	- \$	9 894 \$	-
<b>TOTAL - ACTIVITÉS RELATIVES AUX BIENS MEUBLES ET IMMEUBLES</b>	<b>23 480 533 \$</b>	<b>21 805 559 \$</b>	<b>1 674 974 \$</b>	<b>7,7%</b>

ACTIVITÉS CONNEXES	2022-2023	2021-2022	VARIATION (\$)	VARIATION (%)
Service de la dette	4 107 306 \$	3 573 820 \$	533 486 \$	14,9%
Projets spéciaux (stagiaires)	242 300 \$	241 800 \$	500 \$	0,2%
Rétroactivité-Ajustement relatif aux offres salariales	- \$	3 470 579 \$	(3 470 579 \$)	-
Droits de scolarité et autres ententes	1 223 289 \$	961 595 \$	261 694 \$	27,2%
Sécurité d'emploi	37 708 \$	37 708 \$	0 \$	0,0%
Prêts de services	996 736 \$	911 873 \$	84 863 \$	9,3%
Créances douteuses et autres provisions	400 000 \$	200 000 \$	200 000 \$	100,0%
<b>TOTAL - ACTIVITÉS ADMINISTRATIVES</b>	<b>7 007 339 \$</b>	<b>9 397 375 \$</b>	<b>(2 390 036 \$)</b>	<b>(25,4%)</b>

## VENTILATION DES DÉPENSES PAR NATURE

NATURE DES DÉPENSES	2022-2023	2021-2022	VARIATION (\$)	VARIATION (%)
<b>SALAIRES</b>				
Cadres	8 408 274 \$	7 683 278 \$	724 996 \$	9,4%
Gérance	1 248 052 \$	1 197 864 \$	50 188 \$	4,2%
Enseignants ( <i>incluant orthopédagogues primaires</i> )	91 265 810 \$	81 492 509 \$	9 773 301 \$	12,0%
Professionnels	11 531 247 \$	10 046 693 \$	1 484 554 \$	14,8%
Soutien	4 857 574 \$	4 455 374 \$	402 200 \$	9,0%
Techniciens	29 847 727 \$	27 697 290 \$	2 150 437 \$	7,8%
Ouvriers	2 790 171 \$	2 590 332 \$	199 839 \$	7,7%
Administrateurs	35 000 \$	35 000 \$	0 \$	0,0%
<b>SOUS-TOTAL - NATURE DES SALAIRES</b>	<b>149 983 855 \$</b>	<b>135 198 340 \$</b>	<b>14 785 515 \$</b>	<b>10,9%</b>
Contribution d'employeur	14 842 393 \$	12 839 873 \$	2 002 520 \$	15,6%
Charges liées à la variation de la provision pour avantages sociaux	400 000 \$	200 000 \$	200 000 \$	100,0%
Frais de fonction ( <i>déplacements</i> )	395 024 \$	410 958 \$	(15 934 \$)	(3,9%)
Fournitures et matériel	9 162 015 \$	8 974 130 \$	187 885 \$	2,1%
Services, honoraires professionnels ( <i>transport, entretien, activités scolaires, informatique</i> )	19 339 955 \$	19 181 046 \$	158 909 \$	0,8%
Amortissement et dépenses non capitalisables	11 641 468 \$	10 922 054 \$	719 414 \$	6,6%
Autres dépenses ( <i>intérêts, entente entre C.S.</i> )	5 428 046 \$	4 696 616 \$	731 430 \$	15,6%
<b>TOTAL - AUTRES NATURES DE DÉPENSE</b>	<b>61 208 901 \$</b>	<b>57 224 677 \$</b>	<b>3 984 224 \$</b>	<b>7,0%</b>

## RESSOURCES ALLOUÉES EN ADAPTATION SCOLAIRE

CHAMPS D'ACTIVITÉS	2022-2023	2021-2022	VARIATION (\$)	VARIATION (%)
Enseignement particulier	7 985 949 \$	7 054 214 \$	931 735 \$	13,2%
Psychologie	1 780 965 \$	1 940 252 \$	(159 287 \$)	(8,2%)
Orthophonie	1 655 347 \$	1 079 288 \$	576 059 \$	53,4%
Psychoéducation et éducation spécialisée	13 439 123 \$	12 229 721 \$	1 209 402 \$	9,9%
Autres services personnels à l'élève	1 000 \$	73 860 \$	(72 860 \$)	-
Santé et services sociaux	397 901 \$	308 288 \$	89 613 \$	29,1%
Orthopédagogie	4 954 725 \$	4 147 824 \$	806 901 \$	19,5%
Services de garde ( <i>élèves handicapés</i> )	1 479 895 \$	1 274 456 \$	205 439 \$	16,1%
Frais de scolarité hors réseau	1 143 289 \$	881 595 \$	261 694 \$	29,7%
<b>TOTAL - CHAMPS D'ACTIVITÉS</b>	<b>32 838 194 \$</b>	<b>28 989 498 \$</b>	<b>3 848 696 \$</b>	<b>13,3%</b>

## PRÉVISIONS BUDGÉTAIRES RELATIVES AU TRANSPORT SCOLAIRE

REVENUS PRÉVUS	2022-2023	2021-2022	Variation (\$)	Variation (%)
Allocation MEQ	3 347 454 \$	2 740 218 \$	607 236 \$	22,2%
Diminution d'allocation sur excédent	(250 000) \$	(125 000) \$	(125 000 \$)	100,0%
Revenus spécifiques				
Transport du midi ( <i>revenus des parents</i> )	107 335 \$	96 975 \$	10 360 \$	10,7%
Places excédentaires ( <i>revenus des parents</i> )	229 380 \$	235 600 \$	(6 220 \$)	(2,6%)
Taxe scolaire ( <i>portion imputable au transport</i> )	3 058 987 \$	3 054 438 \$	4 549 \$	0,1%
<b>TOTAL</b>	<b>6 493 156 \$</b>	<b>6 002 231 \$</b>	<b>490 925 \$</b>	<b>8,2%</b>

DÉPENSES PRÉVUES	2022-2023	2021-2022	Variation (\$)	Variation (%)
Transport matin et soir - autobus	5 561 275 \$	5 113 117 \$	448 158 \$	8,8%
Transport par taxi et berlines	333 069 \$	519 429 \$	(186 360 \$)	(35,9%)
Transport du midi	107 335 \$	96 975 \$	10 360 \$	10,7%
Ristournes de taxes TPS et TVQ	(423 160 \$)	(401 198 \$)	(21 962 \$)	5,5%
<b>SOUS-TOTAL</b>	<b>5 578 519 \$</b>	<b>5 328 323 \$</b>	<b>250 196 \$</b>	<b>4,7%</b>
Transport intégré RTC ( <i>remboursement aux usagers</i> )	518 320 \$	476 608 \$	41 712 \$	8,8%
Transport inter-écoles et autres	136 317 \$	72 300 \$	64 017 \$	88,5%
<b>TOTAL</b>	<b>6 233 156 \$</b>	<b>5 877 231 \$</b>	<b>355 925 \$</b>	<b>6,1%</b>

<b>EXCÉDENT ANTICIPÉ</b>	<b>260 000 \$</b>	<b>125 000 \$</b>	<b>135 000 \$</b>	<b>-</b>
--------------------------	-------------------	-------------------	-------------------	----------

## PRÉVISIONS BUDGÉTAIRES RELATIVES AUX SERVICES DE GARDE

REVENUS PRÉVUS	2022-2023	2021-2022	Variation (\$)	Variation (%)
Allocation MEQ	6 684 292 \$	5 485 613 \$	1 198 679 \$	21,9%
Revenus des parents				
Tarification réduite et inscription	7 512 338 \$	7 517 299 \$	(4 961) \$	(0,1%)
Tarification sporadique	1 503 052 \$	1 481 077 \$	21 975 \$	1,5%
Autres services ( <i>journées pédagogiques, repas, sorties, etc.</i> )	1 053 555 \$	1 112 914 \$	(59 359) \$	(5,3%)
<b>TOTAL</b>	<b>16 753 237 \$</b>	<b>15 596 903 \$</b>	<b>1 156 334 \$</b>	<b>7,4%</b>

DÉPENSES PRÉVUES	2022-2023	2021-2022	Variation (\$)	Variation (%)
Salaires et contributions	13 444 778 \$	12 301 076 \$	1 143 702 \$	9,3%
Fournitures ( <i>opérations courantes et activités spéciales</i> )	242 653 \$	350 000 \$	(107 347) \$	(30,7%)
Quote-part ( <i>support administratif et matériel</i> )	1 984 850 \$	1 872 500 \$	112 350 \$	6,0%
Services collectifs ( <i>maladies, assurance-salaire, perfectionnement</i> )	792 352 \$	798 327 \$	(5 975) \$	(0,7%)
Autres dépenses ( <i>services alimentaires, honoraires divers</i> )	288 604 \$	275 000 \$	13 604 \$	4,9%
Jardins d'enfants	- \$	- \$	- \$	0,0%
<b>TOTAL</b>	<b>16 753 237 \$</b>	<b>15 596 903 \$</b>	<b>1 156 334 \$</b>	<b>7,4%</b>

<b>Surplus/déficit</b>	- \$	- \$	- \$	
------------------------	------	------	------	--



**MINISTÈRE DE L'ÉDUCATION**  
**Service de la dette**  
**Période du 2022-07-01 au 2023-06-30**

Billets Financement Québec

**Code Organisme : 733000 - CSS Découvreurs**

No	Date Emprunt	Montant Emprunt	Solde de début 2021-07-01	Remboursement Capital	Remboursement Capital à refinancer	Solde de fin 2022-06-30	Intérêts
137	2014-10-21	7 550 000 \$	5 436 000 \$	302 000 \$		5 134 000 \$	161 615,30 \$
138	2015-03-12	6 417 000 \$	3 135 000 \$	547 000 \$		2 588 000 \$	70 335,67 \$
140	2016-03-11	9 125 000 \$	6 935 000 \$	365 000 \$		6 570 000 \$	123 658,53 \$
142	2016-06-02	13 794 000 \$	8 034 000 \$	1 152 000 \$		6 882 000 \$	176 680,01 \$
143	2017-01-26	7 625 000 \$	6 100 000 \$	305 000 \$		5 795 000 \$	156 419,25 \$
146	2017-06-06	7 873 000 \$	6 301 000 \$	393 000 \$		5 908 000 \$	121 650,48 \$
147	2018-02-15	16 300 000 \$	13 692 000 \$	652 000 \$		13 040 000 \$	367 965,98 \$
148	2018-06-01	7 049 000 \$	5 641 000 \$	352 000 \$		5 289 000 \$	178 819,70 \$
149	2018-11-15	14 700 000 \$	12 936 000 \$	588 000 \$		12 348 000 \$	421 105,02 \$
150	2018-12-19	13 786 000 \$	10 543 000 \$	1 081 000 \$		9 462 000 \$	296 874,20 \$
152	2020-04-30	15 196 000 \$	13 980 000 \$	608 000 \$		13 372 000 \$	316 926,60 \$
153	2020-04-30	16 454 000 \$	13 246 000 \$	1 604 000 \$		11 642 000 \$	192 861,60 \$
154	2020-04-30	501 000 \$	167 000 \$	167 000 \$		- \$	1 275,88 \$
155	2021-02-25	12 131 148 \$	11 645 902 \$	485 246 \$		11 160 656 \$	286 489,18 \$
156	2021-02-25	2 238 806 \$	1 492 537 \$	746 269 \$		746 268 \$	7 656,72 \$
157	2022-02-17	24 753 093 \$	24 753 093 \$	990 124 \$		23 762 969 \$	710 523,96 \$
158	2022-02-17	2 296 905 \$	2 296 905 \$	765 635 \$		1 531 270 \$	38 727,86 \$
<b>TOTAL:</b>		<b>177 789 951 \$</b>	<b>146 334 436 \$</b>	<b>11 103 274 \$</b>	<b>- \$</b>	<b>135 231 163 \$</b>	<b>3 629 586 \$</b>

## Montant de financement pour besoins locaux

Catégories d'effectif scolaire	Effectif scolaire nominal (prévision MEQ)	Facteurs de pondération	Effectif scolaire pondéré 2022-2023	Effectif scolaire pondéré 2021-2022
<b>Préscolaire 4 ans (144 demi-journées et plus)</b>	-	1,00	-	-
<b>Préscolaire 4 ans</b>				
Régulier	251,0	1,80	451,8	349,2
EHDAA	1,0	6,40	6,4	6,4
<b>Préscolaire 5 ans</b>				
Régulier	914,0	1,80	1 645,2	1 679,4
Accueil et francisation	152,0	2,25	342,0	321,8
EHDAA	59,0	6,40	377,6	300,8
<b>Primaire</b>				
Régulier	6 340,0	1,55	9 827,0	10 030,1
Accueil et francisation	242,0	2,40	580,8	614,4
EHDAA	419,0	6,40	2 681,6	2 572,8
<b>Secondaire</b>				
Régulier	4 621,0	2,40	11 090,4	11 083,2
Accueil et francisation	141,0	3,40	479,4	323,0
EHDAA	254,0	6,40	1 625,6	1 561,6
<b>sous-total secteur jeunes</b>	<b>13 394,0</b>		<b>29 107,8</b>	<b>28 842,6</b>
<b>Formation professionnelle</b>	1 103,2	3,40	3 750,9	4 083,7
<b>Formation générale aux adultes</b>	477,5	2,40	1 146,0	1 141,9
<b>sous-total FP et FGA</b>	<b>1 580,7</b>		<b>4 896,9</b>	<b>5 225,7</b>
<b>Services de garde</b>	5 265,0	0,05	263,3	263,3
<b>Transport exclusif</b>	4 048,0	0,75	3 036,0	3 033,8
<b>Transport intégré</b>	1 190,0	0,40	476,0	474,8
<b>TOTAL:</b>	<b>25 477,7</b>		<b>37 780,0</b>	<b>37 840,2</b>
<b>Montant de financement de besoins locaux*</b>			<b>35 402 487 \$</b>	<b>33 202 344 \$</b>

\* Le taux de taxation est déterminé par le ministère, il est de 10,24 cent par 100 \$ d'évaluation et une exonération de 25 000 \$ par unité d'évaluation est accordée.

NOM DE L'ÉTABLISSEMENT	BUDGET DE L'ÉCOLE OU DU CENTRE											TOTAL DES ÉCOLES CENTRES	
	REVENUS			DÉPENSES								REVENUS	DÉPENSES
	ALLOCATIONS DU CSS	REVENUS SPÉCIFIQUES	TOTAL	100	101	104	106	107	109	115	149		
				BASE	COMPL.	PERF. STAGES	LIVRES BIBLIO.	ENTR.	AUTONOMES	OFFRE	IMMO.		
Marg.-Bourgeois/De La Salle	641 967 \$	120 286 \$	762 253 \$	239 035 \$	403 871 \$	10 430 \$	12 211 \$	11 322 \$	56 615 \$		28 769 \$	762 253 \$	762 253 \$
L'Étincelle/Trois-Saisons	446 752 \$	35 470 \$	482 222 \$	120 908 \$	322 607 \$	6 536 \$	5 883 \$	- \$	5 260 \$		21 028 \$	482 222 \$	482 222 \$
Des Hauts-Clochers	715 367 \$	114 176 \$	829 543 \$	200 620 \$	525 400 \$	9 936 \$	11 317 \$	- \$	53 000 \$		29 270 \$	829 543 \$	829 543 \$
Du Campanile	316 541 \$	23 560 \$	340 101 \$	106 503 \$	209 509 \$	5 215 \$	5 209 \$	- \$	- \$		13 665 \$	340 101 \$	340 101 \$
Cœur-Vaillant	414 016 \$	47 190 \$	461 206 \$	125 684 \$	303 566 \$	6 536 \$	7 540 \$	- \$	- \$		17 880 \$	461 206 \$	461 206 \$
Fernand-Seguin	398 268 \$	18 324 \$	416 592 \$	121 741 \$	253 269 \$	5 456 \$	6 831 \$	11 140 \$	- \$		18 155 \$	416 592 \$	416 592 \$
Le Ruisseau	289 255 \$	16 255 \$	305 510 \$	94 936 \$	175 299 \$	4 732 \$	5 839 \$	10 449 \$	- \$		14 255 \$	305 510 \$	305 510 \$
Filteau	513 715 \$	32 741 \$	546 456 \$	89 464 \$	355 174 \$	7 144 \$	8 427 \$	11 501 \$	5 000 \$	50 819 \$	18 927 \$	546 456 \$	546 456 \$
Saint-Mathieu	477 708 \$	25 915 \$	503 623 \$	120 029 \$	355 642 \$	6 053 \$	6 230 \$	- \$	- \$		15 669 \$	503 623 \$	503 623 \$
Sainte-Genève	395 438 \$	23 400 \$	418 838 \$	106 418 \$	287 841 \$	4 721 \$	5 157 \$	- \$	- \$		14 701 \$	418 838 \$	418 838 \$
Notre-Dame-de-Foy	396 342 \$	44 589 \$	440 931 \$	92 494 \$	293 231 \$	6 049 \$	5 284 \$	- \$	30 523 \$		13 350 \$	440 931 \$	440 931 \$
St-L.-de-France/St-Yves	498 312 \$	54 000 \$	552 312 \$	176 270 \$	319 855 \$	8 603 \$	10 315 \$	- \$	3 500 \$		33 769 \$	552 312 \$	552 312 \$
Marguerite-D'Youville	244 491 \$	34 363 \$	278 854 \$	73 448 \$	163 029 \$	4 124 \$	4 725 \$		20 992 \$		12 536 \$	278 854 \$	278 854 \$
Les Primevères-Jouvence	583 138 \$	75 556 \$	658 694 \$	182 506 \$	395 895 \$	9 453 \$	9 713 \$	- \$	35 264 \$		25 863 \$	658 694 \$	658 694 \$
Madeleine-Bergeron	164 200 \$	10 695 \$	174 895 \$	99 753 \$	47 712 \$	4 951 \$	1 684 \$	11 663 \$	- \$		9 132 \$	174 895 \$	174 895 \$
L'Arbrisseau	401 537 \$	34 131 \$	435 668 \$	110 699 \$	285 185 \$	5 571 \$	6 258 \$	- \$	11 500 \$		16 455 \$	435 668 \$	435 668 \$
Les Bocages	308 496 \$	60 900 \$	369 396 \$	135 190 \$	185 540 \$	5 330 \$	6 776 \$	- \$	20 000 \$		16 560 \$	369 396 \$	369 396 \$
Saint-Michel (autisme)	90 911 \$	11 659 \$	102 570 \$	33 805 \$	55 451 \$	1 930 \$	864 \$	- \$	3 700 \$		6 820 \$	102 570 \$	102 570 \$
Les Sources	364 799 \$	75 976 \$	440 775 \$	133 004 \$	241 277 \$	5 697 \$	6 756 \$	- \$	37 510 \$		16 531 \$	440 775 \$	440 775 \$
Saint-Michel	337 298 \$	44 393 \$	381 691 \$	131 483 \$	216 358 \$	6 421 \$	7 337 \$	- \$	2 300 \$		17 792 \$	381 691 \$	381 691 \$
Polyvalente L'Anc.-Lorette	1 061 354 \$	958 160 \$	2 019 514 \$	641 183 \$	751 454 \$	14 714 \$	20 972 \$	- \$	546 000 \$		45 191 \$	2 019 514 \$	2 019 514 \$
De Rochemelle	1 784 291 \$	800 000 \$	2 584 291 \$	597 187 \$	1 343 872 \$	26 050 \$	36 199 \$	- \$	500 000 \$		80 983 \$	2 584 291 \$	2 584 291 \$
Collège des Compagnons	1 347 154 \$	351 590 \$	1 698 744 \$	440 592 \$	1 054 960 \$	17 849 \$	23 843 \$	- \$	109 520 \$	- \$	51 980 \$	1 698 744 \$	1 698 744 \$
Laure-Gaudreault	387 841 \$	265 455 \$	653 296 \$	151 301 \$	282 010 \$	5 065 \$	8 273 \$	- \$	188 450 \$	- \$	18 197 \$	653 296 \$	653 296 \$
L'Onyx	12 574 \$	- \$	12 574 \$	8 411 \$	2 431 \$	1 206 \$	526 \$	- \$	- \$		- \$	12 574 \$	12 574 \$
C.E.A. Des Découvreurs	6 100 030 \$	333 296 \$	6 433 326 \$	6 403 905 \$	- \$	500 \$	- \$	- \$	5 000 \$		23 921 \$	6 433 326 \$	6 433 326 \$
C.F.P. Marie-Rollet	5 942 661 \$	1 026 000 \$	6 968 661 \$	6 523 561 \$	1 000 \$	11 100 \$	- \$	- \$	- \$		433 000 \$	6 968 661 \$	6 968 661 \$
C.F.P. Maurice-Barbeau	5 670 963 \$	162 322 \$	5 833 285 \$	5 596 891 \$	- \$	6 500 \$	- \$	- \$	20 000 \$		209 894 \$	5 833 285 \$	5 833 285 \$
Moins: portion investissement	(1 448 462) \$		(1 448 462) \$				(224 169) \$				(1 224 293) \$	(1 448 462) \$	(1 448 462) \$
	<b>28 856 957 \$</b>	<b>4 800 402 \$</b>	<b>33 657 359 \$</b>	<b>22 857 021 \$</b>	<b>8 831 438 \$</b>	<b>207 872 \$</b>	<b>- \$</b>	<b>56 075 \$</b>	<b>1 654 134 \$</b>	<b>50 819 \$</b>	<b>- \$</b>	<b>33 657 359 \$</b>	<b>33 657 359 \$</b>

**Centre  
de services scolaire  
des Découvreurs**

**Québec** 

# **Budget d'investissement 2022-2023**

**SERVICE DES RESSOURCES FINANCIÈRES  
ET DU TRANSPORT SCOLAIRE**

*Aout 2022*

## BUDGET D'INVESTISSEMENT

	2022-2023	2021-2022	Écart (\$)	Écart (%)
<b>Allocation de base</b>				
Montant de base	59 633 \$	59 510 \$	123 \$	0,21%
M.A.O (Mobilier, appareillage, outillage)	1 484 106 \$	1 453 020 \$	31 086 \$	2,14%
<b>Total allocation de base</b>	<b>1 543 739 \$</b>	<b>1 512 530 \$</b>	<b>31 209 \$</b>	<b>2,06%</b>
<b>Allocation supplémentaire à priori</b>				
Adaptation scolaire	107 477 \$	108 308 \$	(831) \$	-0,77%
<b>Allocations particulières</b>				
Allocation pour le développement informatique	203 365 \$	202 687 \$	678 \$	0,33%
Mise aux normes des infrastructures technologiques des CSS	1 223 346 \$	1 142 346 \$	81 000 \$	7,09%
Progiciels de gestion intégrés	55 223 \$	55 200 \$	23 \$	0,04%
Renforcer la sécurité de l'information dans les CSS	24 220 \$	24 200 \$	20 \$	0,08%
Infrastructures et télécommunication	206 500 \$	145 742 \$	60 758 \$	41,69%
<b>Total allocation particulière à priori</b>	<b>1 712 654 \$</b>	<b>1 570 175 \$</b>	<b>142 479 \$</b>	<b>9,07%</b>
<b>Autres allocations</b>				
Amélioration de l'accessibilité des immeubles	222 254 \$	177 803 \$	44 451 \$	25,00%
Maintien des bâtiments	12 290 456 \$	11 386 566 \$	903 890 \$	7,94%
Résorption du déficit de maintien	4 541 803 \$	4 186 373 \$	355 430 \$	8,49%
Réfection et transformation des bâtiments	2 004 913 \$	1 894 446 \$	110 467 \$	5,83%
<b>Total autres allocations</b>	<b>19 059 426 \$</b>	<b>17 645 188 \$</b>	<b>1 414 238 \$</b>	<b>8,01%</b>
<b>Total : Revenus investissement</b>	<b>22 423 296 \$</b>	<b>20 836 201 \$</b>	<b>1 587 095 \$</b>	<b>7,62%</b>